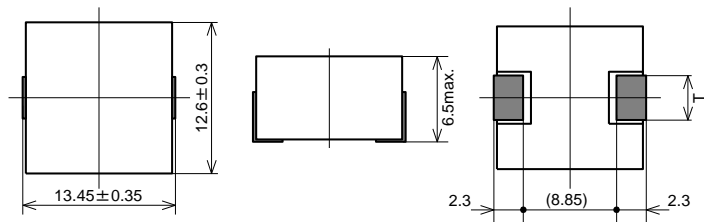
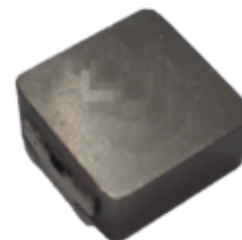


➤ 金属磁性材料功率电感 (13mm x 6.5mm汽车应用)

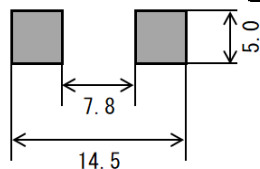
■外形尺寸(mm)



■外貌



■推荐焊盘尺寸



Inductance	T
0.22~0.47 μ H	4.4
0.68~3.3 μ H	3.68
4.7~56 μ H	4.7

■电气规格

品番	电感量[μ H] $\pm 20\%$	直流电阻[m Ω]		直流饱和电流 [A]※ ¹	温度上升电流 [A]※ ²
		typical	max		
XRK1365B-R22M	0.22	0.46	0.6	100	52
XRK1365B-R33M	0.33	0.58	0.69	70	47
XRK1365B-R47M	0.47	0.73	0.87	56	43
XRK1365B-R68M	0.68	1.28	1.48	46	29
XRK1365B-1R0M	1.0	1.49	1.75	34	28
XRK1365B-1R2M	1.2	1.78	2.1	30	22.5
XRK1365B-1R5M	1.5	2.04	2.4	25	21
XRK1365B-1R8M	1.8	2.55	2.94	24	19
XRK1365B-2R2M	2.2	2.62	3.1	23	18.5
XRK1365B-3R3M	3.3	3.55	4.1	18	16.5
XRK1365B-4R7M	4.7	6.25	7.25	20	13
XRK1365B-5R6M	5.6	7.21	8.3	18	12
XRK1365B-6R8M	6.8	9.5	11.5	15	10
XRK1365B-7R8M	7.8	10.25	11.78	16	10
XRK1365B-8R2M	8.2	10.3	11.85	14	10
XRK1365B-100M	10	15	17.2	13.5	8.3
XRK1365B-120M	12	16.41	18.9	12.5	8
XRK1365B-150M	15	20.3	23.4	11	7
XRK1365B-220M	22	28.8	33.1	8	6
XRK1365B-330M	33	40.8	45	7.5	5
XRK1365B-560M	56	55	65	4.3	4

电感量测试条件：100kHz

※1 直流饱和电流:电感值下降至初始值的20%的电流值。

※2 温度上升电流:磁芯表面温度上升至30°C的电流值 (Ta=20°C)

■特长

- 使用金属磁性材料实现小型化和大电流化的功率电感器。
- 磁屏蔽、低EMI
- 环境温度不同，直流重叠特性变化小。
- 工作温度范围：-40 to +150° C (含自身温度上升)
- 符合AEC-Q200、无铅、RoHS标准

■用途

- 分散型电源系统的PDA/笔记本电脑/台式机/服务器应用的DC/DC转换器
- 各种ECU用DC/DC转换器
- 大电流POL转换器
- 电池电源系统
- 小型电源模块